

Biotopfunktion (B)

Biotop- und Nutzungstypen

(lt. Biotopwertliste zur Anwendung der Bayerischen Kompensationsverordnung)
(Erfassungszeitraum: Sommer 2021, Bearbeitung: WGF Landschaft)



A11 V51
Abgrenzung der Biotop- und Nutzungstypen mit Kürzel

A - Acker

A11
Intensiv bewirtschaftete Äcker ohne oder mit stark verarmter Segetalvegetation

B - Feldgehölze, Hecken, Gebüsch, Gehölzkulturen

B112-WHO0BK Mesophile Hecken
B212-WO00BK Feldgehölze mit überwiegend einheimischen, standortgerechten Arten, mittlere Ausprägung

V - Verkehrsflächen

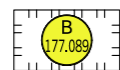
V12
Verkehrsflächen des Straßenverkehrs, befestigt

Erläuterungen zur Codierung der Biotop- und Nutzungstypen:

kursiv Biotoptyp im Sinn der Kartieranleitung der Biotopkartierung Bayern

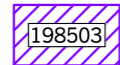
fett Biotop geschützt nach § 30 BNatSchG bzw. Art. 23 BayNatSchG

Biotop

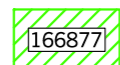


Biotop lt. amtlicher Biotopkartierung Bayern mit Nr. (TK 6534, Nachrichtliche Übernahme)

Ökoflächenkataster



Landschaftspflegeflächen der ländlichen Entwicklung



Ausgleichs- und Ersatzflächen

Habitatfunktion (H)

Ergebnisse der faunistischen Erhebungen

Bearbeitung: IVL, Hemhofen

Vögel

Reviermittelpunkte Brutvögel
(Erfassungszeitraum: Mitte März - Ende Mai 2021)



Dg Dorngrasmücke



G Goldammer

Habitatbäume



01 Habitatbaum mit Nr.
Erläuterung zu den Nr. siehe Unterlage 19.4
Faunabericht

Konflikte



23 Verlust Habitatbaum

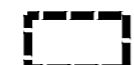
Technische Planung

geplanter Schmutzwasserkanal

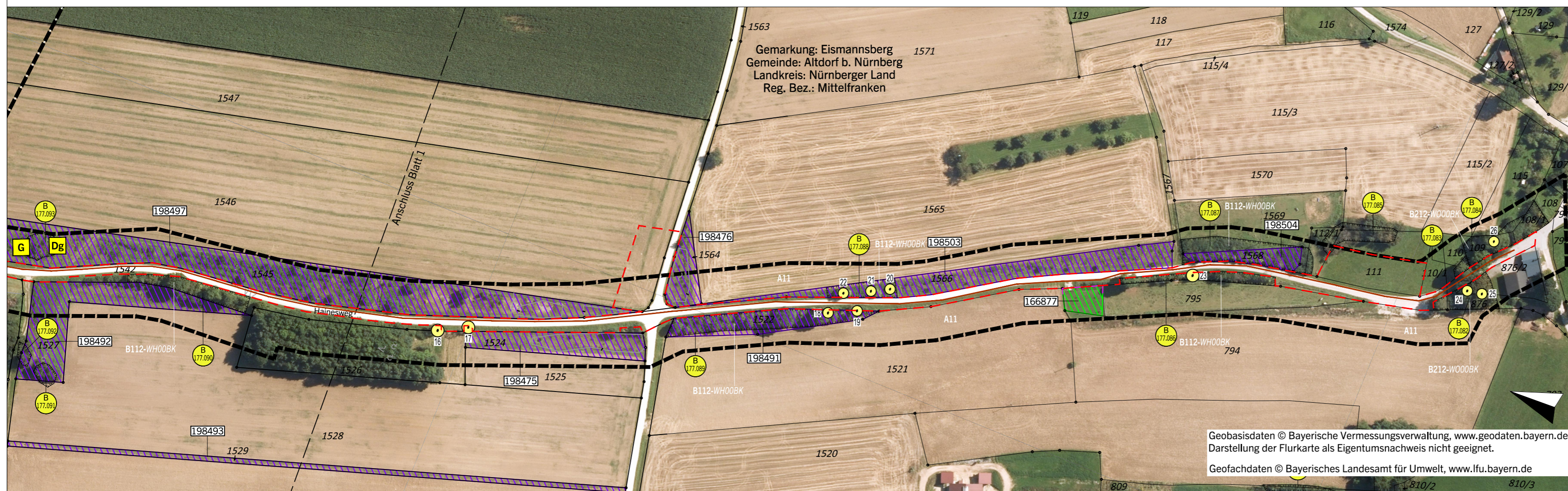
Grenze vorübergehende Inanspruchnahme
(bauzeitlicher Arbeitsstreifen)

Nachrichtlich

1545 Flurstück mit Nr.



Untersuchungsgebiet



Geobasisdaten © Bayerische Vermessungsverwaltung, www.geodaten.bayern.de
Darstellung der Flurkarte als Eigentumsnachweis nicht geeignet.

Geofachdaten © Bayerisches Landesamt für Umwelt, www.lfu.bayern.de

Entwurfsbearbeitung:		bearbeitet:	12/2022	MS / SG
wgf	WGF Landschaft Landschaftsarchitekten GmbH T +49 (0)911 94603 0 F +49 (0)911 94603 10 E info@wgf-nuernberg.de	gezeichnet:	12/2022	MS
		geprüft:	12/2022	MV
Vordere Cramerstraße 11 90478 Nürnberg		Projekt-Nr.:	L16-26	
www.wgf-nuernberg.de		Nürnberg, den 16.12.2022 <i>H. Voit</i>		

	Die Autobahn Niederlassung Nordbayern Flaschenhofstraße 55, 90402 Nürnberg	bearbeitet:		
		gezeichnet:		
		geprüft:	12/2022	Henkel
		Projekt-Nr.:	A-02191-00	
		Bezeichnung:	A6 PWC Zankschlag Nord+Süd	
		Datei:		

3			
2			
1			
Nr.	Art der Änderung	Datum	Zeichen

Lagesystem	Gauß Krüger	Stand Kataster	Juni 2021
Höhensystem	Höhe ü. NN (DHHN 12)	Bestandsvermessung	April 2017

FESTSTELLUNGSENTWURF

Die Autobahn GmbH des Bundes	Unterlage / Blatt-Nr.: 19.1.2 / 2 Landschaftspflegerischer Bestands- und Konfliktplan
Straße / Abschnitt-Nr. / Station: A6 / 420 / 7,260	Maßstab: 1 : 2.000
PROJIS-Nr.: entfällt	

Neubau der PWC-Anlage Zankschlag BAB A6, Nürnberg - Waidhaus

Neubau der Verkehrsanlage Abschnitt 420, Station 7,260 (Betr.-km 811,6)

Aufgestellt: 16.12.2022 Niederlassung Nordbayern Abteilung A5 Landschaftsplanung <i>Henkel</i> i.A. Henkel, Projektbearbeitung	Geprüft: 16.12.2022 Niederlassung Nordbayern Abteilung A5 Landschaftsplanung <i>Dirscherl</i> i.A. Dirscherl, Abteilungsleiterin
--	--